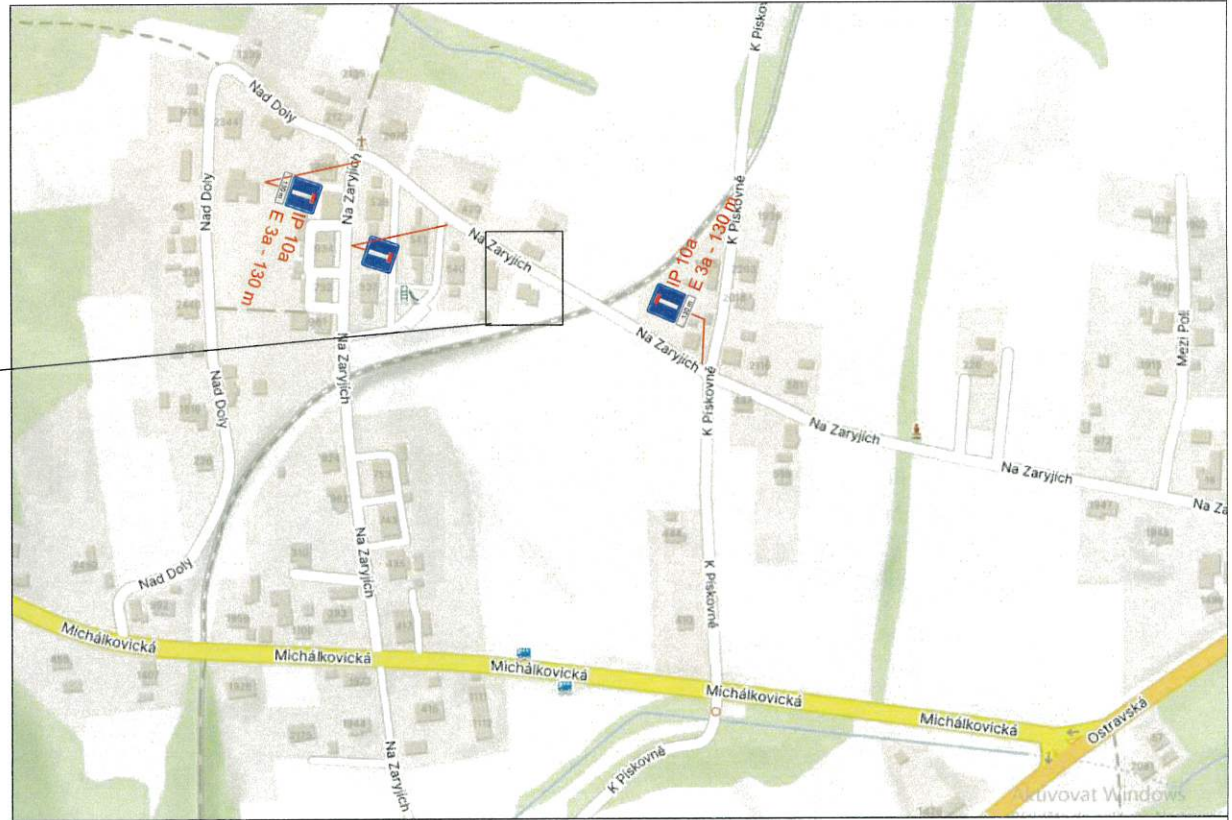
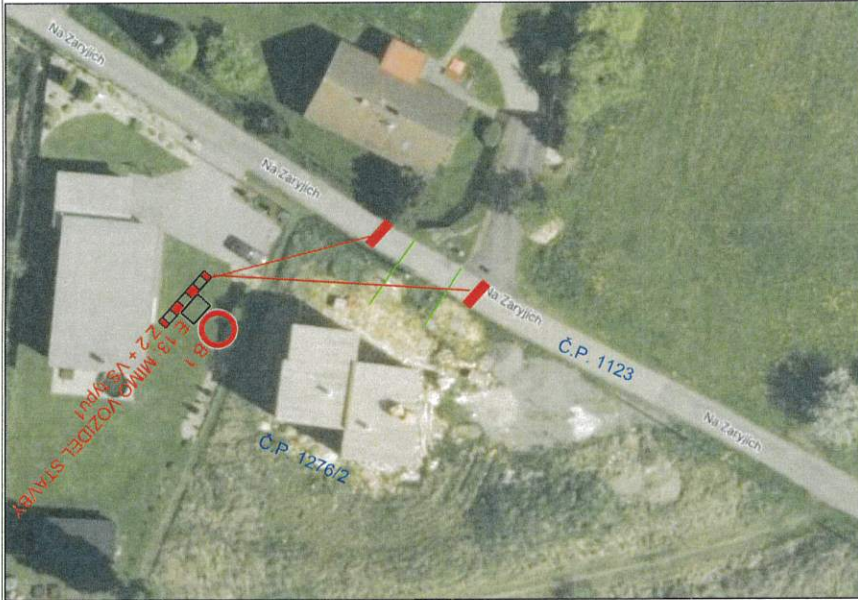


NÁVRH PDZ



ODSOUHLAŠENÁ PŘÍLOHA
 ke stanovení místní nebo přechodné úpravy
 provozu na pozemních komunikacích
 Městským úřadem Orlová
 Čj.: *MUR 956/19/2024*
 Ze dne: *26.8.2024*
 Za správnost: *[Signature]*

- LEGENDA :
- KANALIZAČNÍ A VODOV. PŘÍPOJKA
 - STÁVAJÍCÍ SVISLÉ DOPRAVNÍ ZNAČENÍ
 - NAVRŽENÉ SVISLÉ DOPRAVNÍ ZNAČENÍ

POPIS :
 JEDNÁ SE O NAVRH PDZ V RÁMCI STAVBY VODOVODNÍ A KANALIZAČNÍ PŘÍPOJKA Z P. Č. 1276/2 NA UL. NA ZÁRYJÍCH
 V PETŘVALDĚ. NUTNÁ UZAVÍRKA KOMUNIKACE. VZHLÉDEM K INTENZITĚ DOPRAVY NEJÍ OT NUTNÁ.

Proj. číslo:	V. KUBIENÁ		
Objekt:	PETŘVALD, NA ZÁRYJÍCH, VODOVODNÍ A KANAL. PŘÍPOJKA Z P. Č. 1276/2		
Číslo:		SRPEN 2024	1
NÁVRH PDZ			