



Etapu 6

- P8 stávající DZ - v nulném rozsahu pro návrh
- B22a přechodné DZ

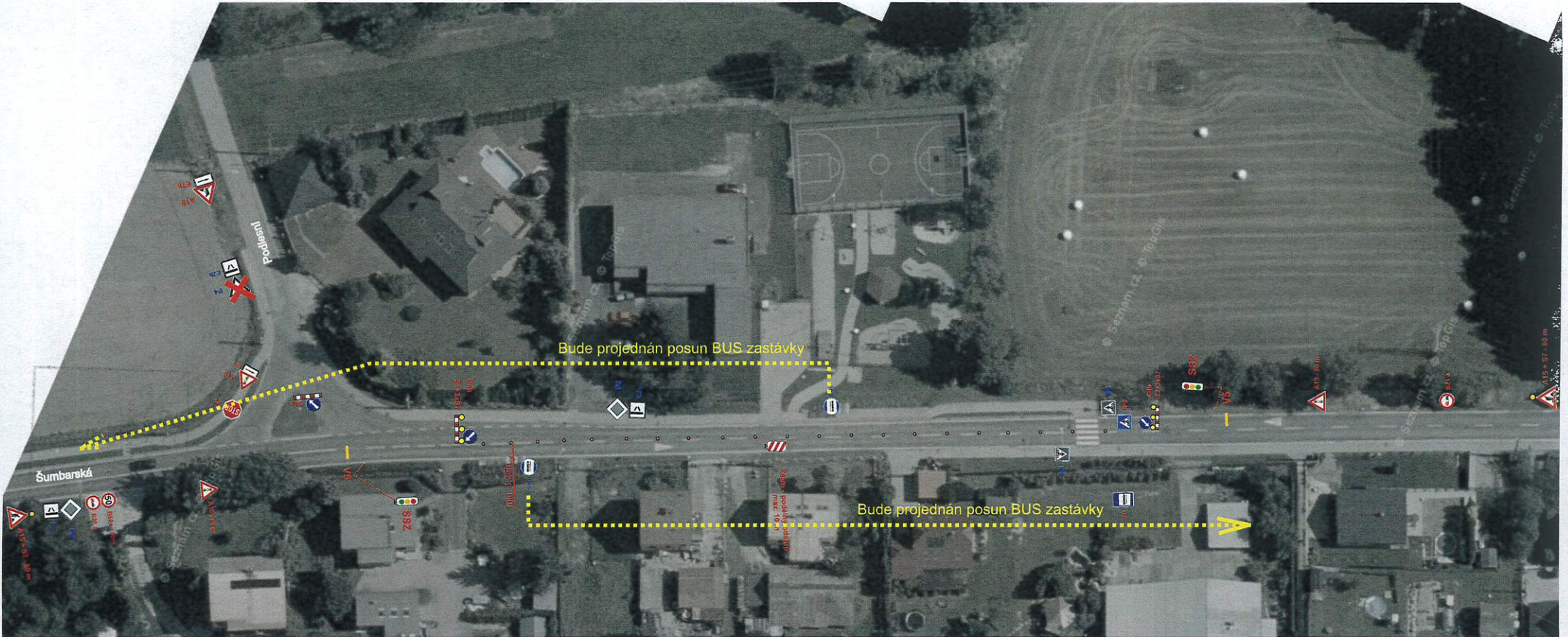
Akce: Petřvald ul. Sumbarská
Obsah: Přechodné dopravní značení

Vypracoval: Ing. Tomáš Vladař



ODSOUHLAŠENÁ PŘÍLOHA
ke stanovení místní nebo přechodné úpravy
provozu na pozemních komunikacích
Městským úřadem Orlová



Čj.: *MUDR. GRIGOR MUDR.*
Ze dne: *29. 01. 2025*
Za správnost: *[Signature]*




0.05
0.05
0.05

ODSOUHLAŠENÁ PŘÍLOHA
 ke stanovení místní nebo přechodné úpravy
 provozu na pozemních komunikacích
 Městským úřadem Orlová
 Čj.: *MUOR 9422/plo4*
 Ze dne: *29. 01. 2025*
 Za správnost: *h*

Etapa 7a

-  P6 stávající DZ - v nutném rozsahu pro návrh
-  B20a přechodné DZ

Akce: Petřvald ul. Šumbarská
 Obsah: Přechodné dopravní značení
 Vypracoval: Ing. Tomáš Vláďař 



Poznámka: zábor se bude průběžně posouvat a jeho délka bude max 15m

ODSOUHLAŠENÁ PŘÍLOHA
 ke stanovení místní nebo přechodné úpravy
 provozu na pozemních komunikacích
 Městským úřadem Orlová

Čj.: *MUR 9166/2025*
 Ze dne: *29. 01. 2025*
 Za správnost: *h*

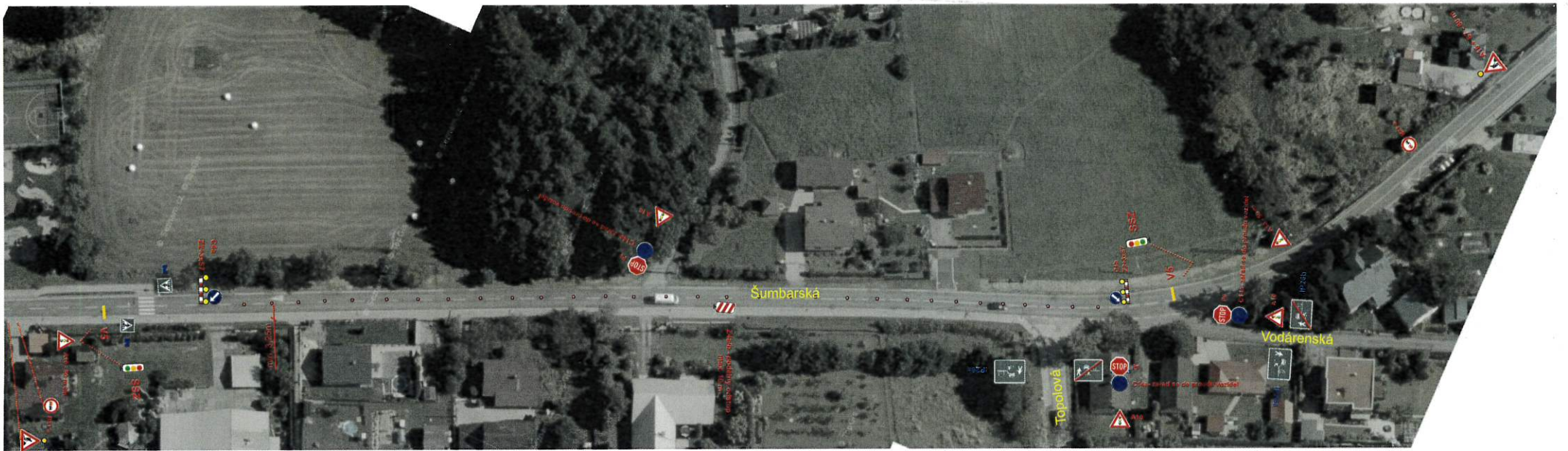
Etapa 7b

- P6 stávající DZ - v nutném rozsahu pro návrh
- B20a přechodné DZ

Akce: Petřvald ul. Šumberská
 Obsah: Přechodné dopravní značení

Vypracoval: Ing. Tomáš Vladař





A15 + B - 100 m

ODSOUHLAŠENÁ PŘÍLOHA
 ke stanovení místní nebo přechodné úpravy
 provozu na pozemních komunikacích
 Městským úřadem Orlová
 Čj.: *MUOR 9266/2025*
 Ze dne: *29. 01. 2025*
 Za správnost: *[Signature]*

Etapa 8

- P8 stávající DZ - v nutném rozsahu pro návrh
- B20a přechodné DZ

Akce: Petřvald ul. Šumbarská
 Obsah: Přechodné dopravní značení

Vypracoval: Ing. Tomáš Vladař





Etapa 9a

ST00 P6 slávající DZ - v nutném rozsahu prořívání

30 B20a přechodné DZ

Akce: Přelvádk ul. Šumbarská
Obsah: Přechodné dopravní značení

Vypracoval: Ing. Tomáš Vladaf



ODSOUHLAŠENÁ PŘÍLOHA
ke stanovení místní nebo přechodné úpravy
provozu na pozemních komunikacích
Městským úřadem Orlová

Čj.: *MUOR 92.06.12025*
Ze dne: *29. 01. 2025*
Za správnost: *[Signature]*




Etapa 9c

- P6 stávající DZ - v nutném rozsahu pro návrh
- B20a přechodné DZ

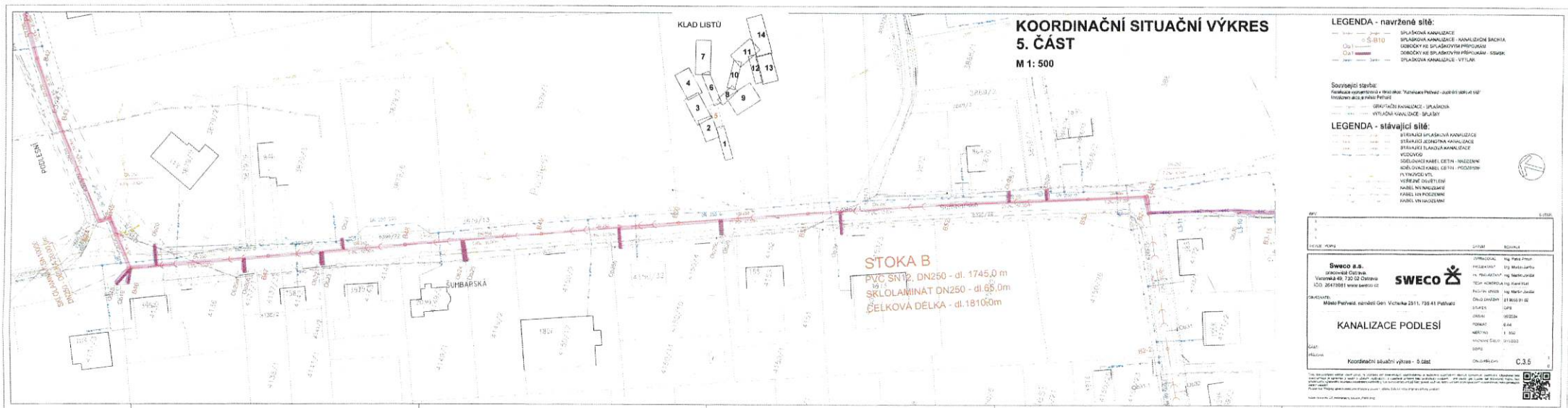
Akce: Petřvald ul. Šumbarská
 Obsah: Přechodné dopravní značení

Vypracoval: Ing. Tomáš Vladař



ODSOUHLAŠENÁ PŘÍLOHA
 ke stanovení místní nebo přechodné úpravy
 provozu na pozemních komunikacích
 Městským úřadem Olomouč

Čj.: *MUOR 9866/2025*
 Ze dne: 29. 01. 2025
 Za správnost: *[Signature]*



**KOORDINAČNÍ SITUAČNÍ VÝKRES
5. ČÁST
M 1: 500**



STOKA B
PVC SNT2 DN250 - dl. 1745,0 m
SKLLOLAMINAT DN250 - dl. 66,0 m
CELKOVÁ DELKA - dl. 1810,0 m

- LEGENDA - navrhované sítě:**
- S-B110 SPLAŠKOVÁ KANALIZACE
 - SPLAŠKOVÁ KANALIZACE - KANALIZAČNÍ BACHTA
 - OBRÁTKOVÉ SPLAŠKOVÉ PŘÍSLUŠKOVÉ
 - OBRÁTKOVÉ SPLAŠKOVÉ PŘÍSLUŠKOVÉ - SEŠUK
 - SPLAŠKOVÁ KANALIZACE - VÝTLAK

- Související stavby:**
- KANALIZAČNÍ KANALIZACE - UPLAŠOVNA
 - VÝTLAKOVÁ KANALIZACE - UPLAŠOVNA

- LEGENDA - stávající sítě:**
- STAVĚNÁ SPLAŠKOVÁ KANALIZACE
 - STAVĚNÁ JEDNOTNÁ KANALIZACE
 - STAVĚNÁ TLAKOVÁ KANALIZACE
 - VODOVOD
 - OBRÁTKOVÉ KABELY - ČERNÉ - KANALIZAČNÍ
 - OBRÁTKOVÉ KABELY - ČERNÉ - KANALIZAČNÍ
 - KABELY VTLAKOVÉ
 - VÝTLAKOVÉ
 - KABELY VTLAKOVÉ
 - KABELY VTLAKOVÉ
 - KABELY VTLAKOVÉ

SWECO a.s.		SWECO	
Průmyslová zóna Václavská 48, 730 02 Olomouc IČO: 26019881 www.sweco.cz		SWECO a.s. Průmyslová zóna Václavská 48, 730 02 Olomouc IČO: 26019881 www.sweco.cz	
Městský úřad Orlová Městský úřad Orlová, náměstí Gen. Vítězka 2311, 738 01 Patulov		Městský úřad Orlová Městský úřad Orlová, náměstí Gen. Vítězka 2311, 738 01 Patulov	
KANALIZACE PODLESÍ		KANALIZACE PODLESÍ	
Koordinační situační výkres - 5. část		C.3.5	

**MĚSTSKÝ ÚŘAD
ORLOVÁ**
odbor dopravy -22-

č.j. MUOR 9266/2025
29. 01. 2025