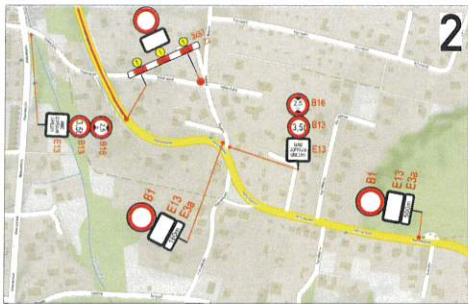
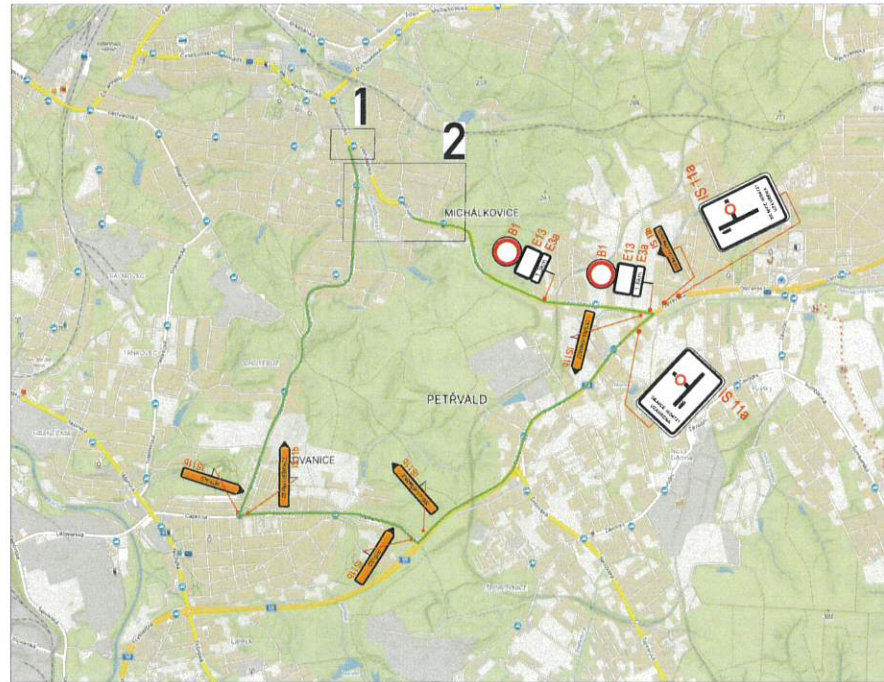


1



2



E13 VŠECHNY DZ E 13 S TEXTEM
"MIMO VOZIDEL S POVOLENÍM
STAVBY A IZS"

LEGENDA:

-  A15 STAVAJÍCÍ DOPR.ZN.
-  A15 DOČASNÉ DOPR.ZN.
-  UZAVŘENÝ ÚSEK - ÚPLNÁ UZAVÍRKA
-  OBJÍZDNÁ TRASA



OBJEDNATEL	PONVIA CONSTRUCT s.r.o.	ROAD MARK
NÁZEV ZAKÁZKY	ZAJIŠTĚNÍ PATY TĚLESA SILNICE III/04721 OSTRAVA, UL.PETŘVALDSKÁ	KRESLIL: Bc. Jan ŠVABR
NÁZEV OBJEKTU	PŘECHODNÁ ÚPRAVA PROVOZU	DATUM: 06/2024
NÁZEV VÝKRESU	III/04721 - ÚPLNÁ UZAVÍRKA	FORMÁT: A4
		STUPEŇ: TP
		Č. ZAKÁZKY: 242K12
		Č. VÝKRESU: 03

ODSOUHLAŠENÁ PŘÍLOHA
ke stanovení místní nebo přechodné úpravy
provozu na pozemních komunikacích
Městským úřadem Orlová
Čj.: *MUR 20796/2025*
Ze dne: *24.2.2025*
Za správnost: *[Signature]*