

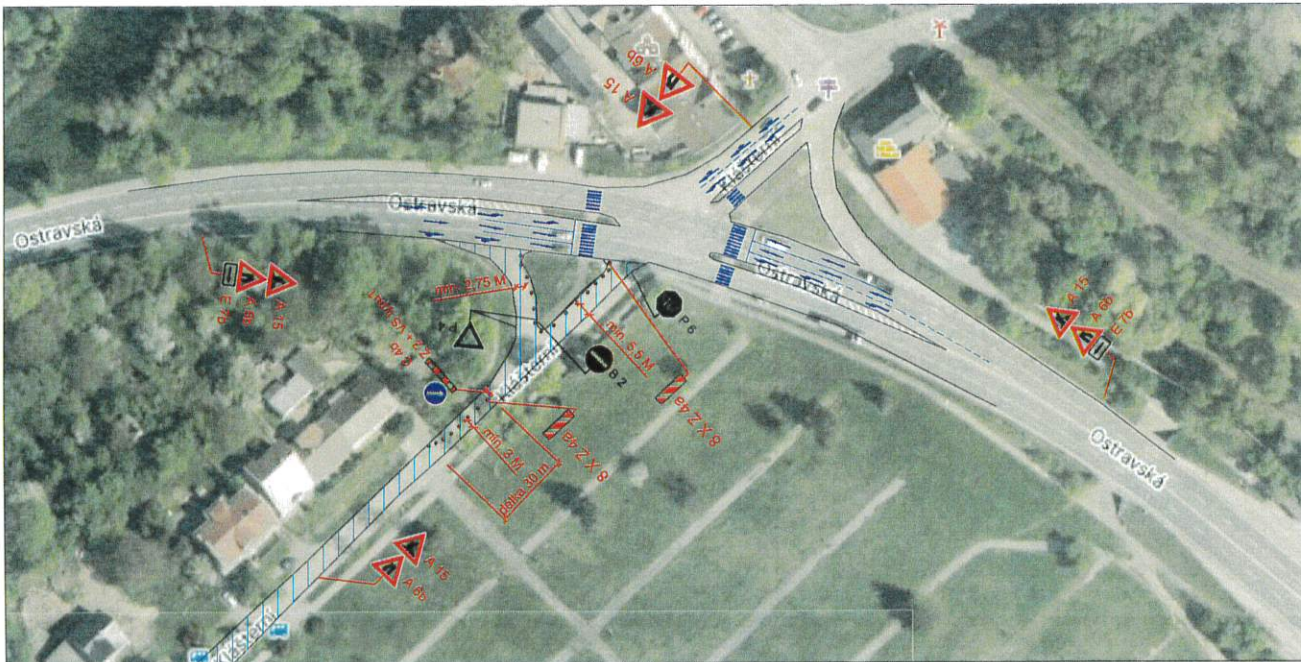
POPIS:

- PROJEKT ŘEŠÍ OPRAVU UL. KLÁŠTERNÍ V ORLOVÉ.
- ETAPA ŘEŠÍ FRÉZOVÁNÍ POVRCHU PŘI ČÁSTEČNÉM OMEZENÍ DOPRAVY.
- V KŘÍŽOV. I/59 A UL. KLÁŠTERNÍ BUDE FRÉZOVÁNÍ USMĚRNĚNO OSOBNAMI STAVBY. DÁLE BUDE FRÉZOVÁNÍ ŘEŠENO PRACOVNÍ MÍSTEM

ODSOUHLAŠENÁ PŘÍLOHA
 ke stanovení místní nebo přechodné úpravy
 provozu na pozemních komunikacích
 Městským úřadem Orlová
 Čj.: *MUDR 29314/2025*
 Ze dne: *20.3.2025*
 Za správnost: *[Signature]*

- LEGENDA :**
- ÚSEK OPRAVY
 - OKRAJ KOMUNIKACE
 - B 1 NAVRŽENÉ SVISLÉ DOPRAVNÍ ZNAČENÍ
 - E 13; MIMO VOZIDEL STAVBY
 - Z 2 + VS typu 1
 - P 4 STÁVAJÍCÍ DZ

Akce : Oprava komunikace na ul. Klášterní v Orlové městě	STRABAG spol. a.s.	
Příloha : NÁVRH PDZ - ETAPA Č.1	Objednatel : .	1
	Datum : Březen, 2025 Měřítko : Archávní číslo :	



ÚSEK OPRAVY



ODSOUHLAŠENÁ PŘÍLOHA
 ke stanovení místní nebo přechodné úpravy
 provozu na pozemních komunikacích
 Městským úřadem Orlová
 Čj.: *MUR 293/14/2025*
 Ze dne: *26.3.2025*
 Za správnost: *[Signature]*

POPIS:

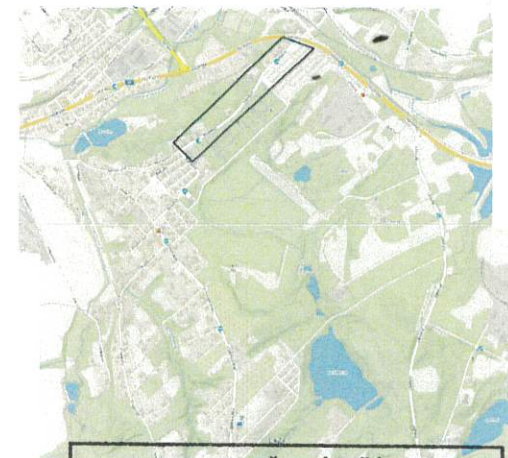
- PROJEKT ŘEŠÍ OPRAVU UL. KLÁŠTERNÍ V ORLOVÉ.
- ETAPA ŘEŠÍ VÝMĚNU OBRUB PŘI ČÁSTEČNÉM OMEZENÍ DOPRAVY.
- V KŘÍŽOV. I/59 A UL. KLÁŠTERNÍ BUDE VÝMĚNA OBRUB PRŮJEZDU MIN. 5,5 M
- A V JEDNOSMĚRNÉ ČÁSTI MIN. 2,75 M.
- VE ZBÝVAJÍCÍM ÚSEKU JE VÝMĚNA OBRUB ŘEŠENA POMOCÍ PRACOV. MÍSTA

LEGENDA :

- OKRAJ KOMUNIKACE
- B 1 NAVRŽENÉ SVISLE DOPRAVNÍ ZNAČENÍ
- E 13: MIMO VOZIDEL STAVBY Z 2 + VS typu 1
- P 4 STÁVAJÍCÍ DZ

Akce :	STRABAG spol. a. s.		
Oprava komunikace na ul. Klášterní v Orlové městě	Objednatel : -		
Příloha :	Datum	Březen, 2025	2
	Měřítko	-	
	Archivní číslo	-	
NÁVRH PDZ - ETAPA Č.2			

ÚSEK OPRAVY



ODSOUHLAŠENÁ PŘÍLOHA
 ke stanovení místní nebo přechodné úpravy
 provozu na pozemních komunikacích
 Městským úřadem Orlová
 Čj.: *MUDR 19314/2025*
 Ze dne: *26. 5. 2025*
 Za správnost: *[Signature]*

POPIS:

- PROJEKT ŘEŠÍ OPRAVU UL. KLÁŠTERNÍ V ORLOVÉ.
- ETAPA ŘEŠÍ UZAVÍRKU KOMUNIKACE UL. KLÁŠTERNÍ PŘI POKLADCE ASF. VRSTEV
- VJEZD DO ÚSEKU BUDE JEN PRO STAVBU, BUS A IZS.

LEGENDA :

- OKRAJ KOMUNIKACE
- B 1 NAVRŽENÉ SVISLÉ DOPRAVNÍ ZNAČENÍ
- E 13: MIMO VOZIDEL STAVBY Z 2 + VS typu 1
- ▽ P 4 STÁVAJÍCÍ DZ

Akce :	STRABAG spol. a.s.		
Oprava komunikace na ul. Klášterní v Orlové městě	Objednatel :		
Příloha :	Datum	červen, 2025	3
	Měřítko	-	
	Archivní číslo	-	
NÁVRH PDZ - ETAPA Č.3			

