

Číslo územní listy: 6 HESLON
 ZÁKAZNÍK: P.Š. BOJŠ - LEDEN 2025

Projekční firma: MK plan s.r.o. IČ: 285 83 574 Komořanská 13, 737 01 Čáslav, Třída tel. 608 736 608	Místo stavby: Petrvald, ul. Na Svahu, U Vodopadu, Šumberska Investor: Sezemčanské vodovody a kanalizace Ostrava s. s.	Projekční úroveň: Kreslení Výpracování Kreslení	Projekční úroveň: Kreslení Výpracování Kreslení
Datum: 06 / 2024	Stupeň: DUR + DSP	KATASTRÁLNÍ SITUAČNÍ VÝKRES	
Měřítko: 1:1000		Č. přílohy: C2	

KATASTRÁLNÍ ÚZEMÍ : PETRVALD U KARVINE



KOORDINAČNÍ SCHEMA



POPIS:
 JEDNÁ SE O STAVBU KANALIZACE PODĚL UL. ŠUMBARSKÉ A PŘÍLEHLÝCH MK V PETŘVALDĚ.
 ETAPA ŘEŠÍ UZÁVÍRKU MK U VODOJEMU.

ODSOUHLAŠENÁ PŘÍLOHA
 ke stanovení místní nebo přechodné úpravy
 provozu na pozemních komunikacích
 Městským úřadem Orlová
 Čj.: *MUR 32366/2025*
 Ze dne: *23.11.2025*
 Za správnost: *[Signature]*

- LEGENDA :
- A15 NAVRHOVANÉ DZ
 - P4 STÁVAJÍCÍ DZ

REVIZI 01 - 02 - 03 -	PROJEKT 1 - 2 - 3 -	DATUM 1 - 2 - 3 -
VYPRACOVAL: Bc. Michal Janeček +420 721 358 394		KONTROLOVAL: Bc. Michal Janeček michal.janecek@znackama.cz
MÍSTO STAVBY: PETŘVALD, ŠUMBARSKÁ		
STAVEBNÍK: -		DATUM: 23.11.2024
AKCE: PETŘVALD, UL. NA SVAHU, U VODOJEMU, ŠUMBARSKÁ VÝMĚNA VODOVODNÍHO ŘÁDU		STUPEŇ STANOVENÍ DZ: STANOVENÍ DZ
OBSAH VÝKRESU: SITUACE - NAVRHR PDZ -1. ETAPA		Č. ZÁKAZKY: 2024
		FORMÁT: A3 (2x44)
		MĚŘITKO: OZNAČENÍ VÝKRESU: 1

por. Ing. Aleš Cyrus
 PODLEHÁJÍCÍ ČESKÉ REPUBLIKY
 Důvod podepsání: Z rozkazu
 Gas podepsání: 27.11.2024 944.42



por: Ing. Aleš Cyrus
 SOLOVĚ ČESKÉ REPUBLIKY
 Důvod: podepsání: Žrozkazu
 čas podepsání: 27.11.2024 9:44:57


KOORDINAČNÍ SCHEMA



POPIS:
 JEDNÁ SE O STAVBU KANALIZACE PODĚL UL. ŠUMBARSKÉ A PŘÍLEHLÝCH MK V PETŘVALDĚ.
 ETAPA ŘEŠÍ STAVBU PODĚL UL. ŠUMBARSKÉ - NUTNÉ ŘÍZENÍ KYVADLOVÝM SSZ.
 PRŮJEZD 3 M V MÍSTĚ OMEZENÍ. AUTOBUSOVÉ ZASTÁVKY BEZE OMEZENÍ.

ODSOUHLAŠENÁ PŘÍLOHA
 ke stanovení místní nebo přechodné úpravy
 provozu na pozemních komunikacích
 Městským úřadem Orlová
 Čj.: *HAJDO 3024/2025*
 Ze dne: *23.6.2025*
 Za správnost: *[Signature]*

LEGENDA :
 NAVRHOVANÉ DZ
 STÁVAJÍCÍ DZ

REVIZIA	01 -	PROJEKT		DATUM	
	02 -				
	03 -				
VYPRACOVAL:		Kontroloval:		 Ing. Michal Janeček IČ: 04130626 Česká republika www.znakma.cz	
Bc. Michal Janeček +420 721 358 394		Bc. Michal Janeček michal.janecek@znakma.cz			
MÍSTO STAVBY: PETŘVALD, ŠUMBARSKÁ					
STAVEBNÍK: -				DATUM	23.11.2024
AKCE: PETŘVALD, UL. NA SVAHU, U VODOJEMNÉ, ŠUMBARSKÁ VÝMĚNA VODOVODNÍHO ŘÁDU				STUPĚŇ	STANOVENÍ DZ
				Č. ŽÁKAZKY	2024
				FORMÁT	A3 (2xA4)
OBSAH VÝKRESU: SITUACE - NÁVRH PDZ -2. ETAPA				MĚŘÍTKO	OZNAČENÍ VÝKRESU
				-	2



Petřvald
 por. Ing. Aleš Cvrtek
 POLICEJ ČESKÉ REPUBLIKY
 Důvod podepsání: Žrozkazu
 Gas.podepsání: 27.11.2024 9:45:14

KOORDINAČNÍ SCHEMA




POPIS:

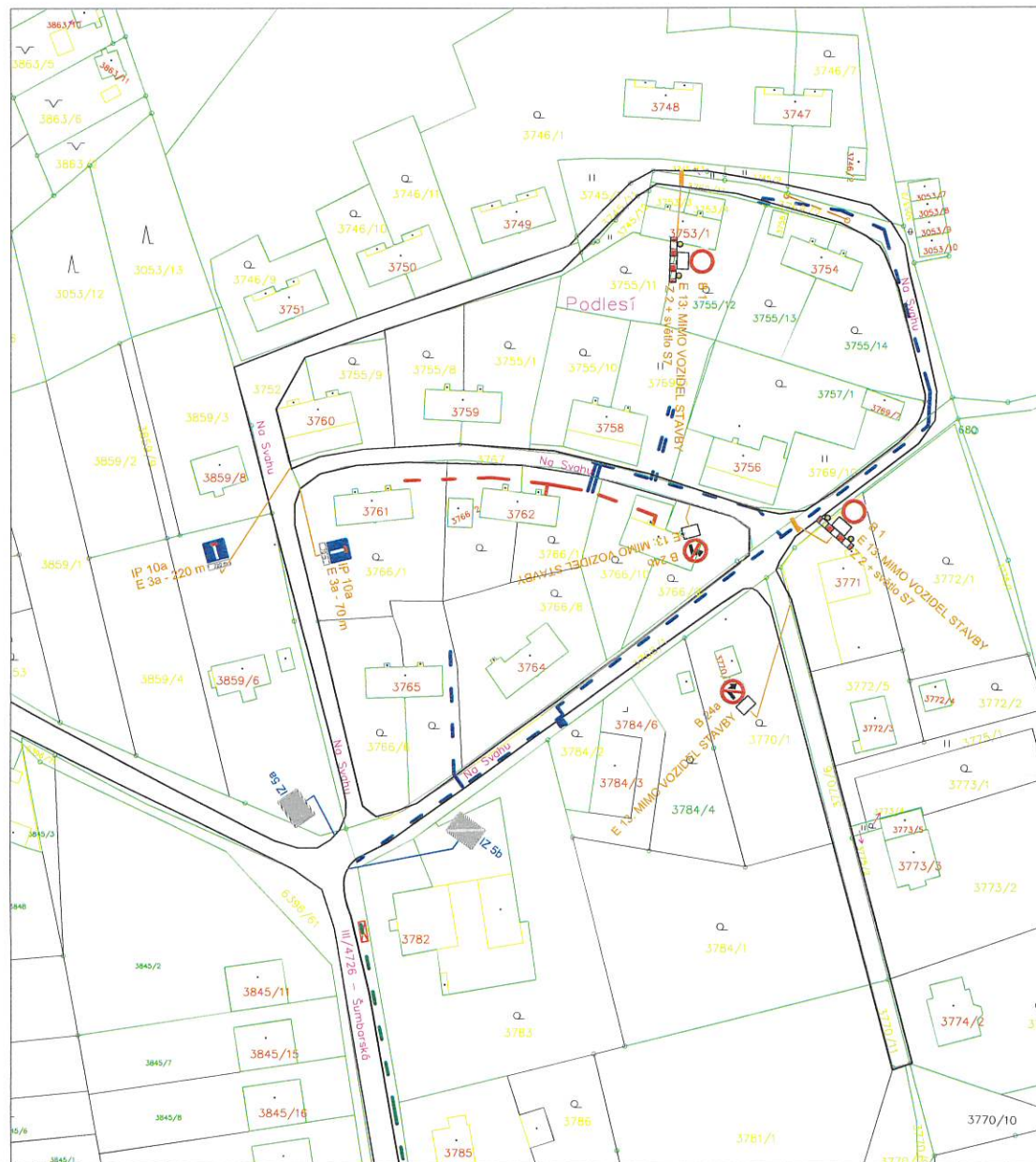
JEDNÁ SE O STAVBU KANALIZACE PODĚL UL. ŠUMBERSKÉ A PŘÍLEHLÝCH MK V PETŘVALDĚ. ETAPA REŠÍ STAVBU PODĚL UL. NA SVAHU - NUTNÁ UZÁVÍRKA KOMUNIKACE. PRŮJEZD 5 M V MÍSTĚ OMEZENÍ.

ODSOUHLAŠENÁ PŘÍLOHA
 ke stanovení místní nebo přechodné úpravy
 provozu na pozemních komunikacích
 Městským úřadem Orlová
 Cj.: *MJOR 62382/2025*
 Ze dne: *23.11.2025*
 Za správnost:

LEGENDA :

-  A 15 NAVRHOVANÉ DZ
-  P 4 STÁVAJÍCÍ DZ

REVIZI	01 -				
	02 -				
	03 -				
VYPRACOVAL:		Kontroloval:		 Bc. Michal Janeček IČ: 04130626 Česká republika www.znackama.cz	
Bc. Michal Janeček +420 721 358 394		Bc. Michal Janeček michal.janecek@znackama.cz			
MÍSTO STAVBY: PETŘVALD, ŠUMBERSKÁ					
STAVEBNÍK: -		DATUM: 23.11.2024		STUPEŇ: STANOVENÍ DZ	
AKCE: PETŘVALD, UL. NA SVAHU, U VODOJEDNY, ŠUMBERSKÁ		Č. ŽÁKAZKY: 2024		FORMÁT: A3 (2xA4)	
VÝMĚNA VODOVODNÍHO ŘÁDU		MĚRITKO: -		OZNACENÍ VÝKRESU: 3	
OBSAH VÝKRESU: SITUACE - NÁVRH PDZ -3. ETAPA					




KOORDINAČNÍ SCHÉMA



POPIS:
 JEDNÁ SE O STAVBU KANALIZACE PODĚL UL. ŠUMBARSKÉ A PŘÍLEHLÝCH MK V PETŘVALDĚ.
 ETAPA ŘEŠÍ STAVBU PODĚL UL. NA SVAHU - NUTNÁ UZAVÍRKA KOMUNIKACE.

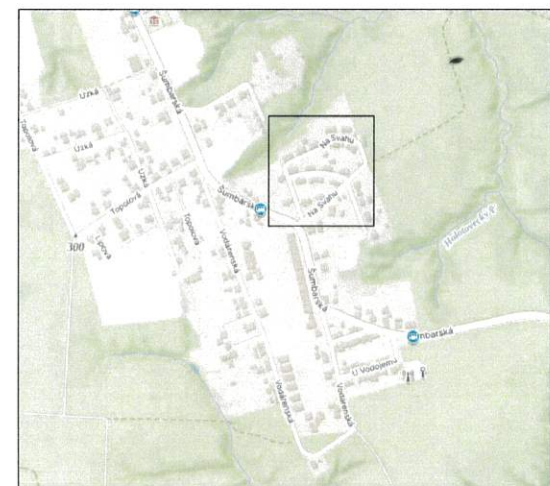
ODSOUHLAŠENÁ PŘÍLOHA
 ke stanovení místní nebo přechodné úpravy
 provozu na pozemních komunikacích
 Městským úřadem Orlová
 Čj.: *MÚOR 60.382/2024*
 Ze dne: *23.6.2024*
 Za správnost: *[Signature]*

LEGENDA :
 **A15** NAVRHOVANÉ DZ
 **P4** STÁVAJÍCÍ DZ

REVIZE 01 -	02 -	03 -	04 -	05 -	06 -	07 -	08 -	09 -	10 -
VYPRACOVAL: Bc. Michal Janeček +420 721 358 394		Kontroloval: Bc. Michal Janeček michal.janecek@znackama.cz		MÍSTO STAVBY: PETŘVALD, ŠUMBARSKÁ		 Bc. Michal Janeček IČ: 04130626 Česká republika www.znackama.cz			
STAVEBNÍK: -		AKCE: PETŘVALD, UL. NA SVAHU, U VODOJEMU, ŠUMBARSKÁ VÝMĚNA VODOVODNÍHO ŘÁDU		DATUM: 23.11.2024		STUPEŇ: STANOVENÍ DZ			
OBSAH VÝKRESU: SITUACE - NÁVRH PDZ -5. ETAPA		FORMÁT: A3 (2xA4)		MĚŘÍTKO: -		OZNACENÍ VÝKRESU: 5			



KOORDINAČNÍ SCHEMA



POPIS:
 JEDNA SE O STAVBU KANALIZACE PODEL UL. ŠUMBARSKÉ A PŘÍLEHLÝCH MK V PETŘVALDĚ.
 ETAPA ŘEŠÍ ASFALTOVÁNÍ KOMUNIKACE UL. U VODOJEMU - NUTNÁ UZÁVÍRKA KOMUNIKACE.

ODSOUHLAŠENÁ PŘÍLOHA
 ke stanovení místní nebo přechodné úpravy
 provozu na pozemních komunikacích
 Městským úřadem Orlová
 Čj.: *MUR 02301/RO25*
 Ze dne: *23.11.2024*
 Za správnost:

LEGENDA :
 NAVRHOVANÉ DZ
 STÁVAJÍCÍ DZ

REVIZ	01 -	02 -	03 -	04 -	05 -	06 -	07 -	08 -	09 -	10 -
VYPRACOVAL:	Bc. Michal Janeček		KONTROLOVAL:		Bc. Michal Janeček					
	+420 721 358 394				michal.janecek@znackama.cz		Bc. Michal Janeček IČ: 04130626 Česká republika www.znackama.cz			
MÍSTO STAVBY:	PETŘVALD, ŠUMBARSKÁ									
STAVEBNÍK:	-									
AKCE:	PETŘVALD, UL. NA SVAHU, U VODOJEMU, ŠUMBARSKÁ					DATUM		23.11.2024		
	VÝMĚNA VODOVODNÍHO ŘÁDU					STUPEŇ		STANOVENÍ DZ		
						Č. ZÁKAZKY		2024		
						FORMÁT		A3 (2x4)		
OBŠAH VÝKRESU:	SITUACE - NÁVRH PDZ -6. ETAPA - ASFALTACE					MĚŘÍTKO		OZNACENÍ VÝKRESU		
						-		6		

por. Ing. Ales Cyrilus
 POLICIE ČESKÉ REPUBLIKY
 Důvod podepsání: Z rozkazu
 Čas podepsání: 27.11.2024 9:47:44



por. Ing. Aleš Týrus
 POLICE ČESKÉ REPUBLIKY
 Důvod podepsání: Z rozkazu
 Čas podepsání: 27.11.2024 9:48:01

KOORDINAČNÍ SCHEMA



POPIS:
 JEDNÁ SE O STAVBU KANALIZACE PODĚL UL. ŠUMBARSKÉ A PŘÍLEHLÝCH MK V PETŘVALDĚ.
 ETAPA ŘEŠÍ ASFALTOVÁNÍ KOMUNIKACE UL. NA SVAHU - NUTNÁ UZÁVÍRKA KOMUNIKACE.

ODSOUHLAŠENÁ PŘÍLOHA
 ke stanovení místní nebo přechodné úpravy
 provozu na pozemních komunikacích
 Městským úřadem Orlová
 Čj.: *MUR 62.322/2025*
 Ze dne: *23.11.2025*
 Za správnost: *[Signature]*

LEGENDA :

- A15 NAVRHOVANÉ DZ
- P4 STÁVAJÍCÍ DZ

EVJ 011 -	PROJEKT	DATA
EVJ 021 -		
EVJ 031 -		
VYPRACOVAL: Bc. Michal Janeček +420 721 358 394	KONTROLOVAL: Bc. Michal Janeček michal.janecek@znackama.cz	Bc. Michal Janeček IČ: 04130626 Česká republika www.znackama.cz
MÍSTO STAVBY: PETŘVALD, ŠUMBARSKÁ	DATUM: 23.11.2024	
STAVEBNÍK: -	STUPEŇ: STANOVENÍ DZ	
AKCE: PETŘVALD, UL. NA SVAHU, V VODOJEMU, ŠUMBARSKÁ VÝMĚNA VODOVODNÍHO ŘÁDU	Č. ZÁKAZY: 2024	
OBSAH VÝKRESU: SITUACE - NÁVRH PDZ -7. ETAPA - ASFALTACE	FORMÁT: A3 (2x4)	
	MĚRÍTKO: OZNAČENÍ VÝKRESU	7